

GAMME

MRTe

VISION+

100% Électrique



Scannez et découvrez
plus d'informations sur
manitou.com

Manitou s'engage à réduire votre coût total d'utilisation (TCO)

Tout au long du projet, nous intégrons votre coût total de possession afin de développer des machines performantes, robustes et aux coûts optimisés.

Formation des opérateurs

Maximisez la sécurité, le fonctionnement de la machine et la productivité grâce à la formation des opérateurs sur votre chantier.

- Tirez le meilleur parti de votre machine
- Améliorez la satisfaction au travail
- Réduisez la maintenance non planifiée

Vous passez à l'électrique ? Apprenez à optimiser les performances et l'efficacité énergétique :

- Optimisation de l'énergie
- Contrôle de la batterie
- Manipulation des accessoires
- Solutions de charge...

- **Système de régénération d'énergie**
au relâchement de la pédale d'accélération pour une consommation plus faible et une meilleure autonomie.
- **Consommation d'énergie**
Toutes les informations relatives à la consommation d'énergie sont visibles en temps réel sur l'écran. Tout est sous contrôle !
- **Valeur de revente optimisée**
La gamme MRT vous apporte une valeur de revente élevée grâce à ses performances, la qualité et la durée de vie de ses composants.
- **Zero coûts d'entretien**
Les batteries Lithium-ion n'ont pas besoin d'entretien et maintenance.
- **Phares de travail et éclairage route LED**
Pour une meilleure luminosité, longévité et une réduction de l'absorption électrique.



Accessoire
gamme STV
compatible

3 en 1

Une machine pour 3 modes : télescopique / nacelle / type charges suspendues

Les chariots télescopiques rotatifs Manitou sont de véritables porte-outils sur lesquels vous accrochez, facilement, l'accessoire validé par Manitou et spécifiquement adapté à votre application.



Tablier fourches flottantes

Un design unique, épuré pour une visibilité sans égale et un poids réduit de 30%.



Potence

Solution robuste et simple pour la manipulation de charges suspendues. Potence équipée de 2 crochets pour mieux s'adapter aux besoins.



Treuil hydraulique

Treuil hydraulique 6T. Vitesse améliorée par rapport à l'ancienne génération.



Potence treuil

Gagner en déport tout en transformant votre MRT en grue mobile avec cette potence-extension dotée d'un treuil hydraulique. Montage direct du crochet pour plus de vitesse.



Panier nacelle

Ouverture/fermeture en moins de 50 secondes (jusqu'à 1000 kg, trois personnes). Accès facile avec trois points d'entrée.



Aerial JIB 2

Solution d'élévation de personnes permettant de travailler en positif (+9.3m) comme en négatif (-6,4m). Rotation du bras 360°. Capacité 200 kg dont 2 personnes.



À votre service

Concentrez-vous sur votre cœur de métier et confiez-nous le reste ! Vivez la transition électrique en douceur avec Manitou.

- **Solution connectée**
Restez connecté à votre chariot télescopique compact : visualisez son positionnement en temps réel, anticipez ses maintenances et analysez ses performances facilement. Et cela, sur PC, smartphone ou tablette.
- **Financement**
Vous hésitez entre achat et location ? Plusieurs solutions de financement sont disponibles, demandez conseil à votre concessionnaire.
- **Analysez les performances**
Visualisez les performances de vos machines sous un format graphique, facile à suivre et à interpréter.
- **Extension de garantie**
Concentrez-vous sur votre activité principale, sans souci, grâce à une extension de garantie modulaire.
- **Maintenance**
Prenez soin de votre Manitou avec un contrat de maintenance. Déléguez l'entretien à des spécialistes, vous aurez l'assurance d'un service proactif et irréprochable. En cas de revente, vous préservez sa valeur dans le temps.
- **Personnalisation**
Il n'est jamais trop tard pour faire évoluer votre Manitou avec une large gamme d'accessoires, disponibles en seconde-main.



E-RECO
RECOGNITION CONTROL

La gamme MRT est équipée en standard du système de reconnaissance d'accessoires E-RECO. Il détecte et analyse l'accessoire pour proposer l'enveloppe de travail correspondante et ainsi vous aider à optimiser les paramètres de travail de la machine.

Hauteur de travail

de **22 à 26** m

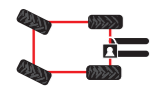
Capacité maximum

6000 kg

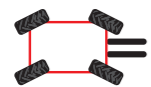
Déport de travail jusqu'à

21,7 m

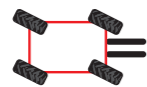
3 modes de direction



2 ROUES DIRECTRICES



4 ROUES DIRECTRICES



MODE CRABE

Alignement automatique des roues

100% électrique ou hybride ?

Un maximum de polyvalence dans l'utilisation de l'énergie selon vos conditions de travail. Vous avez la possibilité d'ajouter une batterie supplémentaire (en mode 100% électrique) ou un prolongateur d'autonomie E-Xtra generator* (en mode hybride). Votre autonomie standard jusqu'à 4h** peut varier en fonction de votre choix d'option : jusqu'à 8h** avec la batterie supplémentaire ou en continu avec le prolongateur d'autonomie E-Xtra generator.

*Moteur thermique qui recharge la batterie

**L'autonomie dépend de nombreux facteurs : type d'application, cycle de travail, température météo, options de confort telles que le chauffage, ventilation, climatisation et d'éclairage, etc.



La cabine avec Easy Step et les grandes poignées rendent la montée et la descente encore plus aisées



Une cabine ultra panoramique

La cabine ultra panoramique proposée en option, offre une visibilité totale (sans grille de toit) et elle répond aux normes de sécurité ROPS/FOPS de niveau 2.



Installation rapide

Le montage/démontage de la batterie ou du prolongateur d'autonomie E-Xtra generator est simple et rapide.



Mode Plug-In

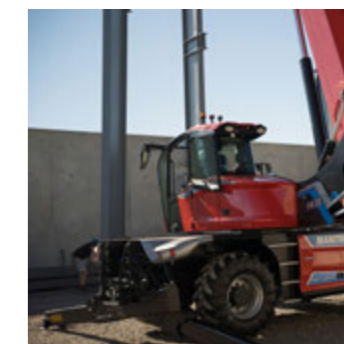
La machine sur stabilisateurs peut également fonctionner branchée sur le réseau électrique. Vous pouvez profiter d'une autonomie illimitée.

Des performances inchangées

Retrouvez tous les avantages et la polyvalence d'un MRT en version électrique. Idéal pour les travaux avec des contraintes environnementales (nuisances sonores, émissions...), chantiers nocturnes, en zone urbaine, centre historique...

Une machine sur-mesure

Pour bénéficier de performances optimales selon vos applications, vous pouvez régler votre mode de puissance : ECO, STANDARD et BOOST.



100% électrique



Zéro émission



Faible niveau sonore

Batteries Lithium-ion

Cette technologie de batterie permet d'effectuer du biberonnage (rechargement partiel et fréquent de la batterie). Sans oublier sa durée de vie et sa capacité qui sont parmi les meilleures.

Temps de charge

Plusieurs possibilités s'offrent à vous ! Équipé d'un chargeur embarqué de 11kW (prise type 2), le chargement d'une batterie se fait en 4h30*. En 2h15* avec le chargeur embarqué de 22kW. Avec le chargeur rapide embarqué, réduisez votre temps de charge à moins de 1h*. Source pour la charge 400V AC et 230 VAC.

* Temps de charge à 400 V AC pour une batterie SoC (état de charge) de 0 à 80 %. Le temps de charge dépend également d'autres facteurs, tels que la température, l'état de la batterie, etc.

Charge combinée

La recharge peut être effectuée avec le chargeur embarqué et le prolongateur d'autonomie E-Xtra generator en même temps. Une solution pour réduire le temps de recharge !

	MRTe 2260	MRTe 2660
Capacité max.	6000 kg	6000 kg
Hauteur de levage max.	21.8 m	25.9 m
Déport maximal	18.2 m	21.7 m
Largeur hors tout	2.50 m	2.50 m
Hauteur hors tout	3.1 m	3.1 m
Poids	18000 kg	18000 kg
Longueur au talon des fourches	6,97 m	8,08 m
Rayon de giration extérieur sur roues	4.46 m	4.46 m
Garde au sol	0.38 m	0.38 m
Correction de dévers latérale +/-	7°	7°

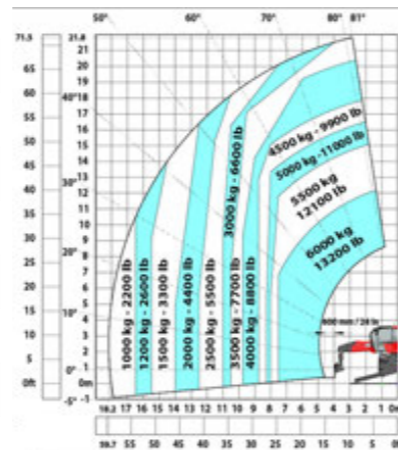
Batterie et charge

Tension nominale	624 V	624 V
Tension max.	700 V	700 V
Technologie	Lithium	Lithium
Puissance batterie (1 batterie)	65 kWh	65 kWh
Puissance batterie (option : 2 batteries)	130 kWh	130 kWh
Option : Puissance chargeur embarqué / courant : 11kW / (AC)	11 kW (AC)	11 kW (AC)
Option : Puissance chargeur embarqué / courant : 22kW / (AC)	22 kW (AC)	22 kW (AC)
Option : Puissance chargeur rapide embarqué / courant : 22kW / (AC) - 60 kW (DC)	22 kW (AC) / 60 kW (DC)	22 kW (AC) / 60 kW (DC)

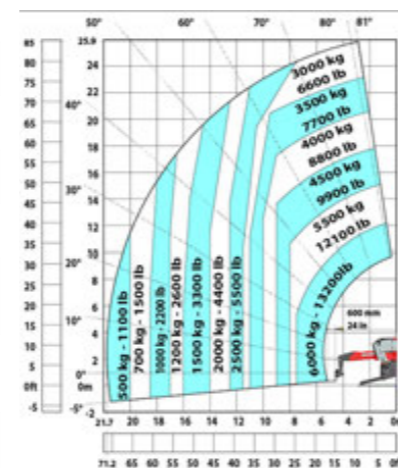
Option prolongateur d'autonomie E-Xtra generator

Marque du moteur / Norme moteur	YANMAR EU Stage V / US EPA Tier 4	YANMAR EU Stage V / US EPA Tier 4
Puissance maximale @ tr/min	18.4 kW / 25 Hp @ 2800	18.4 kW / 25 Hp @ 2800

MRTe 2260



MRTe 2660



Découvrez votre cabine
Flashez le QR code
avec votre smartphone !

Caméra
arrière
de série

Le confort de l'opérateur

Vous ne quitterez plus la cabine de votre MRT-e VISION + !

- **Prise en main rapide**
Grand écran tactile intuitif 12,1", utilisable également via un bouton de navigation complémentaire. Fonctionne aussi avec des gants !
- **Abaques de charge dynamiques sur l'écran**
Pour suivre la position de la charge en temps réel. Système de diagnostic embarqué.
- **Visibilité exceptionnelle**
Le design de la cabine vous offre une visibilité illimitée dans toutes les directions.
- **Cabine pressurisée**
Elle vous garantit un environnement de travail sain et une isolation acoustique supplémentaire.
- **Choisissez votre environnement**
Positionnez les boutons "DSB" interchangeables comme vous le souhaitez sur les 2 accoudoirs intégrés.
- **Rétroviseurs arrières (D/G) électriques dégivrants**
Un grand confort qui vous permet de bénéficier d'une visibilité toujours optimale.

Nouvelle télécommande MRT-e

Vous pouvez sélectionner les 3 modes de puissance souhaités, les fonctions de prolongateur d'autonomie mais également piloter votre machine depuis le panier et à distance ! (en option)

Une solution sur-mesure adaptée à vos besoins

Découvrez une large gamme d'options. Pour avoir accès à toutes les options, demandez conseil à votre contact Manitou.



Kit câble de recharge ou chargeur rapide portatif
pour la recharge soit en AC soit en DC, même si la batterie n'est pas à bord du MRTe. Un outil indispensable pour la gestion de flotte.



Huile hydraulique bio
Huile facilement biodégradable et non toxique pour réduire l'impact environnemental.



Caméras
Des caméras en tête de flèche et en latéral sont disponibles pour sécuriser vos manoeuvres sur les chantiers.

Sécurisez les opérateurs et leur environnement

Manitou s'engage à concevoir des machines qui assurent une sécurité optimale aux utilisateurs.

- **Accès sur les 4 côtés de la machine !**
Accédez de façon plus simple au plancher châssis, quelle que soit la position de la tourelle, grâce au nouveau système de voies d'accès intégrées des 4 côtés de la machine.
- **Une machine intelligente et sécurisée**
Double joystick avec capteurs à détection de présence intégrés pour sécuriser les mouvements et limiter les risques.
- **Déterminez votre zone de travail**
Pour sécuriser vos manutentions répétitives sur les sites encombrés et gagner en sécurité.
- **Contrôleur d'état de charge (CEC)**
Analyse en continu la position de la charge dans l'espace et la configuration de travail de la machine. Le système restreint la zone d'évolution selon l'accessoire et la charge manipulée

Éclairage nuit 360°

Disponible en option, l'éclairage 360° inclut 5 phares aux extrémités de la machine pour une visibilité totale.

Fiche simplifiée d'utilisation Vidéos de prise main

Reduce Risks vous accompagne dans l'utilisation de vos machines en toute sécurité



- **Verrouillage fonctions hydrauliques**
Verrouillage de l'inclinaison du tablier pour sécuriser vos manutentions délicates et de toutes les fonctions hydrauliques, stabilisateurs compris.
- **Frein de parking automatique**
Le frein de parking automatique de série sécurise vos manoeuvres sur tous les terrains.



“

« Avec les contraintes de bruit et d'émission sur les chantiers, le passage à l'électrique devient essentiel. Le MRT électrique nous permet de pallier à ces contraintes tout en maintenant notre productivité et notre efficacité. »

Votre concessionnaire



Scannez et découvrez
plus d'informations sur
manitou.com



Cette publication présente le descriptif des versions et possibilités de configuration des produits Manitou qui peuvent différer en équipement. Les équipements présentés dans cette brochure peuvent être de série, en option, ou non disponibles suivant les versions. Manitou se réserve le droit, à tout moment et sans préavis, de modifier les spécifications décrites et représentées. Les spécifications portées n'engagent pas le constructeur. Pour plus de détails, contactez votre concessionnaire Manitou. Document non contractuel. Présentation et visuels des produits non contractuels. Les logos ainsi que l'identité visuelle de l'entreprise sont la propriété de Manitou et ne peuvent être utilisés sans autorisation. Tous droits réservés. Les photos et schémas contenus dans la présente brochure ne sont fournis qu'à des fins de consultation et à titre indicatif. Manitou BF SA – Société anonyme à conseil d'administration – Capital social : 39 547 824 euros – 857 802 508 RCS Nantes ©Manitou ©Adobe stock