

Fiche technique

280 TJ

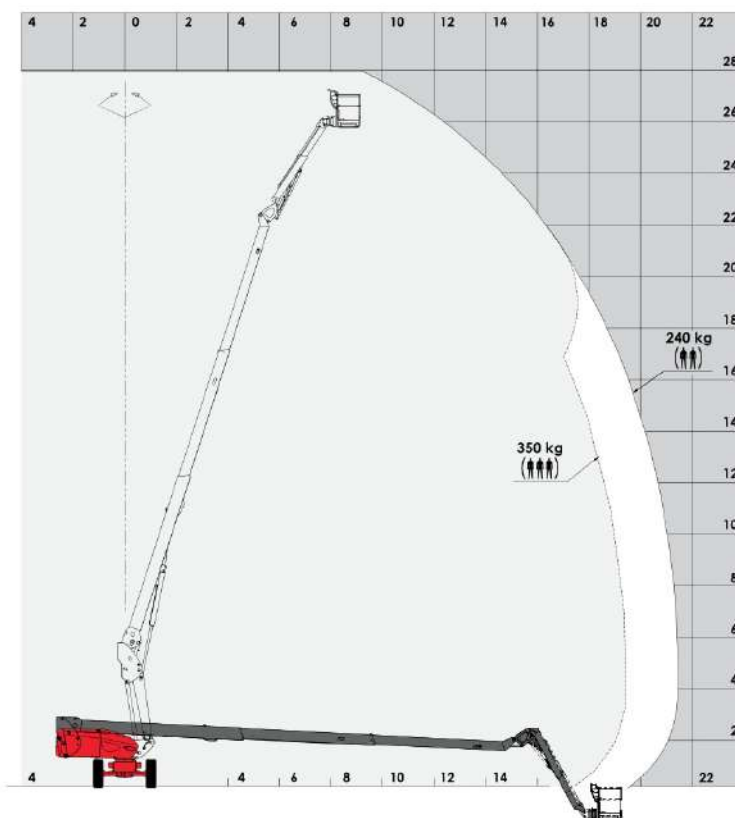
Nacelles Élévatrices Diesel Téléscopique



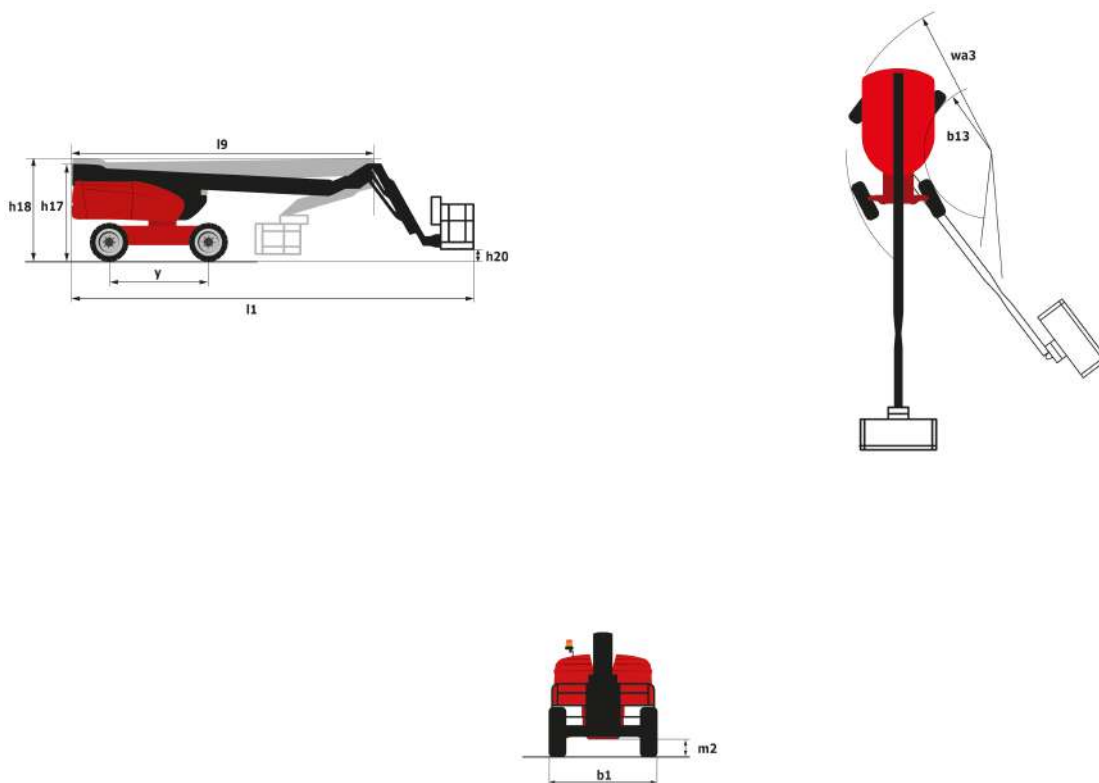
 **MANITOU**
HANDLING YOUR WORLD

Capacités	Métrique
Hauteur de travail	27.75 m
Hauteur de plateforme	25.75 m
Déport de travail	21.45 m
Débattement pendulaire (haut/bas)	56.80 ° / -62 °
Capacité de panier	240 kg
Rotation de la tourelle	360 °
Rotation panier (droite/gauche)	90 ° / 90 °
Nombre de personnes (intérieur/extérieur)	3 / 2
Poids et dimensions	
2.1 - Poids de la nacelle*	16550 kg
2.2 - Dimensions du panier (L x l)	2.3 x 0.9 m
b1 - Largeur hors tout	2.48 m
l1 - Longueur hors tout	11.36 m
l9 - Longueur hors tout repliée	8.04 m
h17 - Hauteur hors tout	2.75 m
h18 - Hauteur hors tout repliée	2.71 m
h20 - Hauteur plancher (accès)	0.48 m
a7 - Déport contrepoids (tourelle 90°)	1.45 m
b13 - Rayon de braquage intérieur	1.75 m
wa3 - Rayon de braquage extérieur	7.24 m
m2 - Garde au sol au centre du châssis	0.41 m
y - Empattement	2.80 m
Performances	
Vitesse de translation	4.70 km/h
Vitesse de travail	0.80 km/h
Pente franchissable	34.50 %
Dévers admissible	4 °
Pneumatiques	
Type de pneumatiques	Gonflés mousse
Roues motrices (avant/arrière)	2 / 2
Roues directrices (avant/arrière)	2 / 2
Roues freinées (avant/arrière)	2 / 2
Moteur	
Moteur thermique	Kubota V2403-M Stage 3A
Puissance moteur thermique	45 ch / 34.10 kW
Divers	
Poinçonnage sur sol dur*	22.25 daN/cm ²
Pression hydraulique disponible maximum	250 bar
Capacité du réservoir hydraulique	94 l
Capacité du réservoir carburant	72 l
Niveau de vibration (Main / bras)	<0 m/s ²
Consommation Quotidienne**	10.81 l

* varie en fonction des options et des normes pays où la machine est livrée
** Selon "Cycle REDUCE"



Schémas d'encombrement



Équipements

Standard

Roues 20"

Prédisposition 230V

4 mouvements simultanés

4 roues motrices

4 roues directrices avec mode crabe

Essieu avant oscillant actif

Alarme sonore et témoins lumineux (dévers, surcharge, descente)

Pompe électrique de secours

Panier 2 300 mm

Technologie bus CAN

Rotation continue de la tourelle

Pédale de présence

Blocage différentiel sur pont arrière

Compensation électronique du panier

Interrupteur d'arrêt d'urgence dans panier et la tourelle

Moteur sur chaise pivotante

Pont avant à glissement limité

Jauge à carburant avec témoin niveau bas

Avertisseur sonore dans le panier

Horamètre

Optionnel

Prise 230V avec disjoncteur différentiel

Boîtes de rangement supplémentaires

Prédisposition air

Bip sur tous mouvements

Bip sur translation

Huile biodégradable

Épurateur catalytique

Anti-démarrage codé

Batterie forte capacité

Rapport de vérification initiale avant mise en service

Serrure à clés sur réservoir carburant

Panier 1 800 mm

Pneus non marquants

Huile grand froid

Génératrice embarquée (3,5 ou 5kW)

Peinture personnalisée

Kit raffinerie

Harnais de sécurité

Protection écran de base

SMS : Safe Man System



Siège Social
430 rue de l'Aubinière - 44150 Ancenis Cedex - France
Tel: +33(0)2 40 09 10 11 - Fax: +33 (0)2 40 09 10 97
www.manitou.com



Cette publication présente le descriptif des versions et possibilités de configuration des produits Manitou qui peuvent différer en équipement. Les équipements présentés dans cette brochure peuvent être de série, en option, ou non disponibles suivant les versions. Manitou se réserve le droit, à tout moment et sans préavis, de modifier les spécifications décrites et représentées. Les spécifications portées n'engagent pas le constructeur. Pour plus de détails, contactez votre concessionnaire Manitou. Document non contractuel. Présentation des produits non contractuelle. List des spécifications non exhaustive. Les logos ainsi que l'identité visuelle de l'entreprise sont la propriété de Manitou et ne peuvent être utilisés sans autorisation. Tous droits réservés. Les photos et schémas contenus dans la présente brochure ne sont fournis qu'à des fins de consultation et à titre indicatif.

MANITOU BF SA - Société anonyme à conseil d'administration - Capital social : 39 547 824 euros - 857 802 508 RCS Nantes