

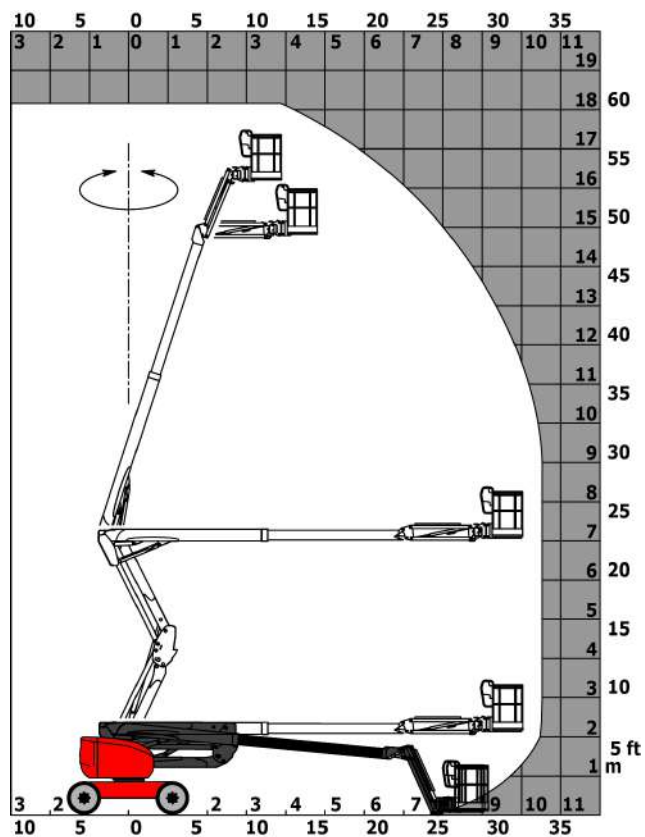
Fiche technique

# 180 ATJ

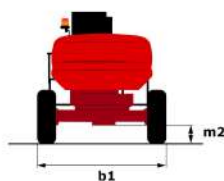
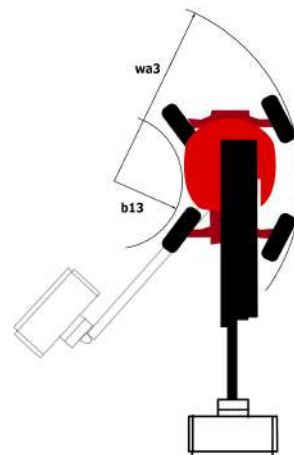
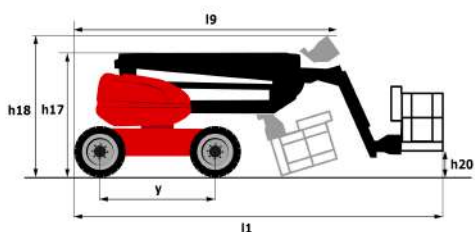
Nacelles Élévatrices Diesel Articulée



Capacités	Métrique
Hauteur de travail	18.19 m
Hauteur de plateforme	16.19 m
Déport de travail	10.51 m
Surplomb	7.55 m
Débattement pendulaire (haut/bas)	65 ° / -59.50 °
Capacité de panier	230 kg
Rotation de la tourelle	350 °
Rotation panier (droite/gauche)	90 ° / 90 °
Nombre de personnes (intérieur/extérieur)	2 / 2
Poids et dimensions	
2.1 - Poids de la nacelle*	7430 kg
2.2 - Dimensions du panier (L x l)	1.8 x 0.8 m
b1 - Largeur hors tout	2.32 m
l1 - Longueur hors tout	7.79 m
l9 - Longueur hors tout repliée	5.56 m
h17 - Hauteur hors tout	2.32 m
h18 - Hauteur hors tout repliée	2.56 m
h20 - Hauteur plancher (accès)	0.40 m
a7 - Déport contrepoids (tourelle 90°)	0.22 m
b13 - Rayon de braquage intérieur	1.38 m
wa3 - Rayon de braquage extérieur	3.75 m
m2 - Garde au sol au centre du châssis	0.40 m
Performances	
Vitesse de translation	5 km/h
Vitesse de travail	1 km/h
Pente franchissable	45 %
Dévers admissible	5 °
Pneumatiques	
Type de pneumatiques	Gonflés mousse
Roues motrices (avant/arrière)	2 / 2
Roues directrices (avant/arrière)	2 / 2
Roues freinées (avant/arrière)	0 / 2
Moteur	
Moteur thermique	Kubota D1105-E4B Stage 5
Puissance moteur thermique	24.80 ch / 18.50 kW
Divers	
Poinçonnage sur sol dur*	10 daN/cm <sup>2</sup>
Pression hydraulique disponible maximum	340 bar
Capacité du réservoir hydraulique	54 l
Capacité du réservoir carburant	52 l



Schémas d'encombrement



# Équipements

---

## Standard

Stop & Go

Panier galvanisé 1 800 mm

Prédisposition 220V dans le panier

4 mouvements simultanés

4 roues directrices avec mode crabe

4 roues motrices

Essieu avant oscillant actif

Alarme sonore et témoins lumineux (dévers, surcharge, descente)

Pompe électrique de secours

Technologie bus CAN

Pédale de présence

Blocage différentiel sur pont arrière

Interrupteur d'arrêt d'urgence dans panier et la tourelle

Rear axle with limited slip differential

Jauge à carburant avec témoin niveau bas

Panier entièrement galvanisé avec plancher démontable

Horamètre

Aide au diagnostic intégré

Déverrouillage dévers

## Optionnel

Prédisposition air

Bip sur tous mouvements

Bip sur translation

Huile biodégradable

Rotation continue de la tourelle

Batterie forte capacité

Panier galvanisé 2 100 mm

Key lock on fuel tank

Huile grand froid

Génératrice embarquée (3,5 ou 5kW)

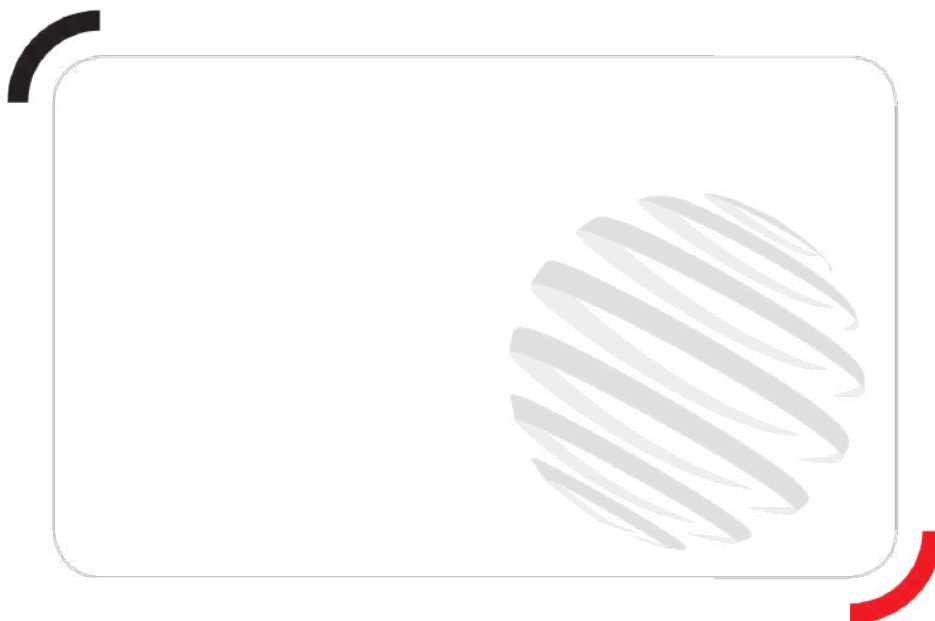
Peinture personnalisée

Kit raffinerie

SMS : Safe Man System

Prédisposition eau

Working light



Siège Social  
430 rue de l'Aubinière - 44150 Ancenis Cedex - France  
Tel: +33(0)2 40 09 10 11 - Fax: +33 (0)2 40 09 10 97  
[www.manitou.com](http://www.manitou.com)



Cette publication présente le descriptif des versions et possibilités de configuration des produits Manitou qui peuvent différer en équipement. Les équipements présentés dans cette brochure peuvent être de série, en option, ou non disponibles suivant les versions. Manitou se réserve le droit, à tout moment et sans préavis, de modifier les spécifications décrites et représentées. Les spécifications portées n'engagent pas le constructeur. Pour plus de détails, contactez votre concessionnaire Manitou. Document non contractuel. Présentation des produits non contractuelle. List des spécifications non exhaustive. Les logos ainsi que l'identité visuelle de l'entreprise sont la propriété de Manitou et ne peuvent être utilisés sans autorisation. Tous droits réservés. Les photos et schémas contenus dans la présente brochure ne sont fournis qu'à des fins de consultation et à titre indicatif.

MANITOU BF SA - Société anonyme à conseil d'administration - Capital social : 39 547 824 euros - 857 802 508 RCS Nantes