

Fiche technique

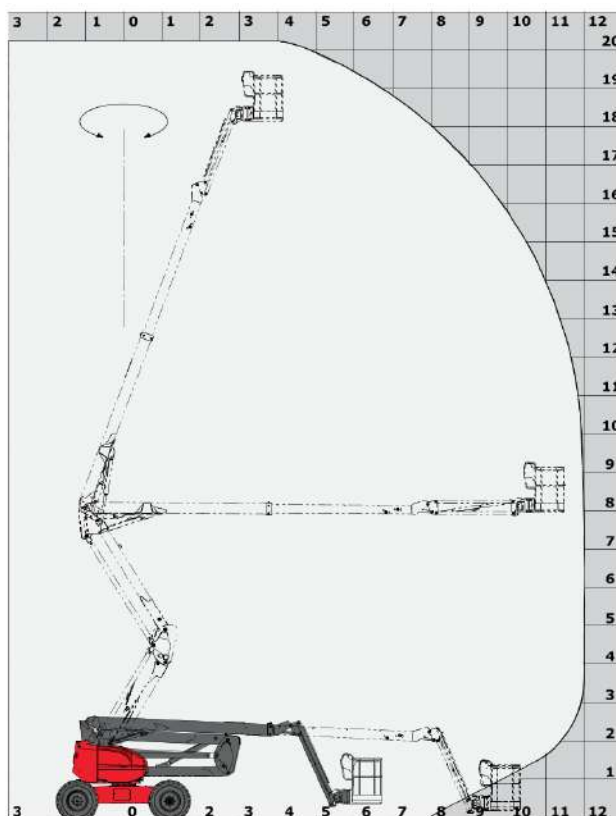
# 200 ATJ

Nacelles Élévatrices Diesel Articulée

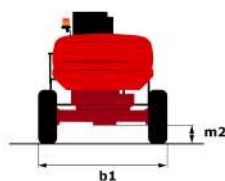
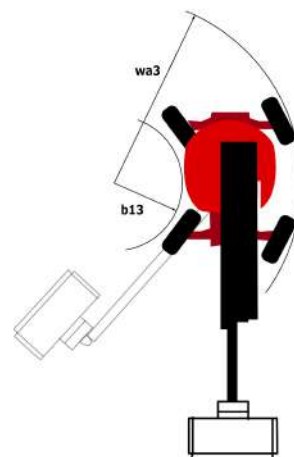
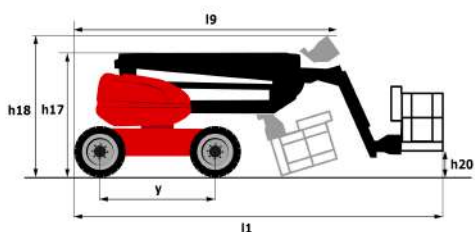


Capacités	Métrique
Hauteur de travail	20.28 m
Hauteur de plateforme	18.28 m
Déport de travail	12 m
Surplomb	8 m
Débattement pendulaire (haut/bas)	70 ° / -70 °
Capacité de panier	230 kg
Rotation de la tourelle	355 °
Rotation panier (droite/gauche)	90 ° / 90 °
Nombre de personnes (intérieur/extérieur)	2 / 2
Poids et dimensions	
2.1 - Poids de la nacelle*	10050 kg
2.2 - Dimensions du panier (L x l)	2.1 x 0.8 m
b1 - Largeur hors tout	2.40 m
l1 - Longueur hors tout	8.42 m
l9 - Longueur hors tout repliée	6.51 m
h17 - Hauteur hors tout	2.71 m
h18 - Hauteur hors tout repliée	2.85 m
h20 - Hauteur plancher (accès)	0.40 m
l13 - Longueur pendulaire	2 m
a7 - Déport contrepoids (tourelle 90°)	0.11 m
b13 - Rayon de braquage intérieur	1.53 m
wa3 - Rayon de braquage extérieur	4.17 m
m2 - Garde au sol au centre du châssis	0.44 m
y - Empattement	2.40 m
Performances	
Vitesse de translation	4.70 km/h
Vitesse de travail	0.80 km/h
Pente franchissable	40 %
Dévers admissible	5 °
Pneumatiques	
Type de pneumatiques	TyresType.SolidTyres.cured-on
Roues motrices (avant/arrière)	2 / 2
Roues directrices (avant/arrière)	2 / 2
Roues freinées (avant/arrière)	0 / 2
Moteur	
Moteur thermique	Kubota V2403-M Stage 3A
Puissance moteur thermique	45 ch / 34.10 kW
Divers	
Poinçonnage sur sol dur*	20.45 daN/cm <sup>2</sup>
Pression hydraulique disponible maximum	335 bar
Capacité du réservoir hydraulique	80 l
Capacité du réservoir carburant	78 l
Niveau de vibration (Main / bras)	<0.50 m/s <sup>2</sup>
Consommation Quotidienne**	7.96 l

\* varie en fonction des options et des normes pays où la machine est livrée  
\*\* Selon "Cycle REDUCE"



Schémas d'encombrement



# Équipements

---

## Standard

Roues 20"

Prédisposition 230V

4 mouvements simultanés

4 roues motrices

4 roues directrices avec mode crabe

Essieu avant oscillant actif

Alarme sonore et témoins lumineux (dévers, surcharge, descente)

Pompe électrique de secours

Technologie bus CAN

Pédale de présence

Blocage différentiel sur pont arrière

Interrupteur d'arrêt d'urgence dans panier et la tourelle

Moteur sur chaise pivotante

## Optionnel

Prise 230V avec disjoncteur différentiel

Prédisposition air

Bip sur tous mouvements

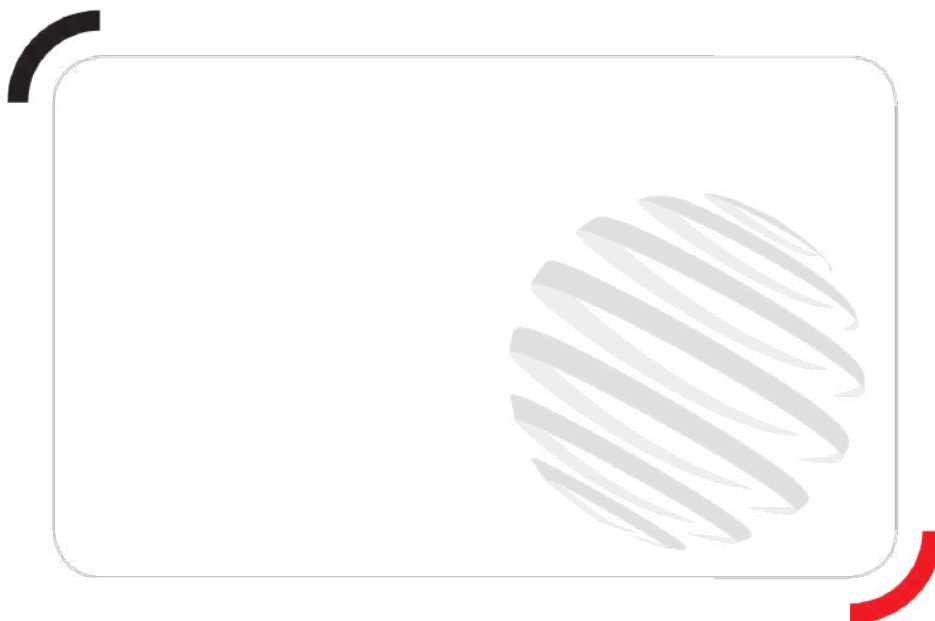
Bip sur translation

Huile biodégradable

Épurateur catalytique

Anti-démarrage codé

Rotation continue de la tourelle



Siège Social  
430 rue de l'Aubinière - 44150 Ancenis Cedex - France  
Tel: +33(0)2 40 09 10 11 - Fax: +33 (0)2 40 09 10 97  
[www.manitou.com](http://www.manitou.com)



Cette publication présente le descriptif des versions et possibilités de configuration des produits Manitou qui peuvent différer en équipement. Les équipements présentés dans cette brochure peuvent être de série, en option, ou non disponibles suivant les versions. Manitou se réserve le droit, à tout moment et sans préavis, de modifier les spécifications décrites et représentées. Les spécifications portées n'engagent pas le constructeur. Pour plus de détails, contactez votre concessionnaire Manitou. Document non contractuel. Présentation des produits non contractuelle. List des spécifications non exhaustive. Les logos ainsi que l'identité visuelle de l'entreprise sont la propriété de Manitou et ne peuvent être utilisés sans autorisation. Tous droits réservés. Les photos et schémas contenus dans la présente brochure ne sont fournis qu'à des fins de consultation et à titre indicatif.

MANITOU BF SA - Société anonyme à conseil d'administration - Capital social : 39 547 824 euros - 857 802 508 RCS Nantes