

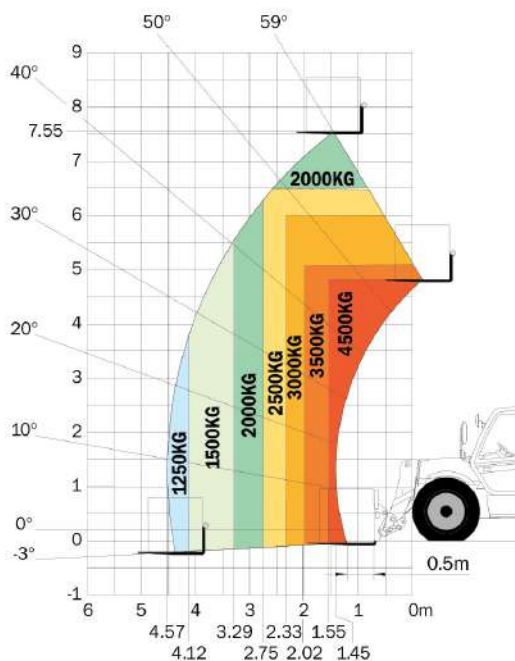
Fiche technique

MLT 845 100 H

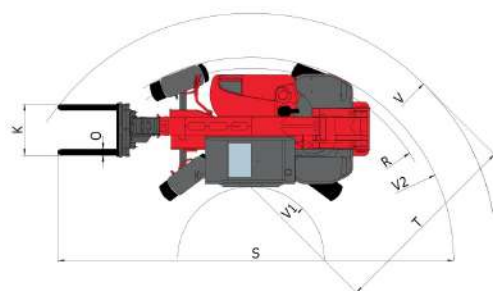
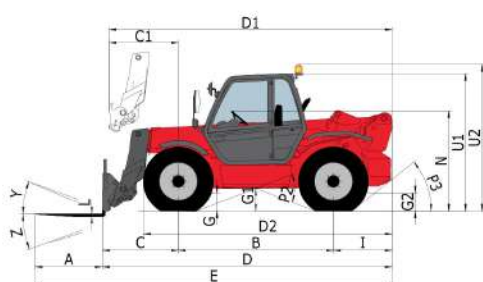
Chariots Téléscoπiques



Capacités	Métrique
Capacité max.	4500 kg
Hauteur de levage max.	7.55 m
Force d'arrachement au godet	6650 daN
Poids et dimensions	
Poids à vide (avec fourches)	9080 kg
m4 - Garde au sol	0.45 m
l2 - Longueur au talon des fourches (avec crochet d'attelage)	5.22 m
y - Empattement	2.77 m
b1 - Largeur hors tout	2.42 m
h17 - Hauteur hors tout	2.58 m
Wa1 - Rayon de braquage (extérieur roues)	4.18 m
Pneus standards	Gonflables
Performances	
Levage	10 s / -
Descente	6.50 s / -
Sortie de télescope	12 s / -
Rentrée de télescope	9.50 s / -
Cavage	4 s
Déversement	3 s
Moteur	
Marque	Deutz
Norme environnementale	Stage 3B
Type	TCD 3.6 l
Nombre de cylindres - Cylindrée	4 - 3600 cm ³
Puissance	101 ch / 74.40 kW
Couple max	410 Nm à 1600 tr/min
Effort de traction en charge	7850 daN
Système de refroidissement	Air et Eau
Transmission	
Type	Hydrostatique
Frein de service	Multi-Disques à Bain d'Huile sur Essieux Avant et Arrière
Hydraulique	
Type de pompe	Débit Variable
Débit hydraulique - Pression	150 l/min - 270 bar
Réservoirs	
Huile hydraulique	131 l
Carburant	135 l
Bruit & Vibrations	
Bruit au poste de conduite (LpA) testé selon NF EN 12053	79 dB(A)
Bruit à l'environnement (LwA)	103 dB(A)
Vibration sur l'ensemble mains/bras	2,5 m/s ²



Schémas d'encombrement





Siège Social
430 rue de l'Aubinière - 44150 Ancenis Cedex - France
Tel: +33(0)2 40 09 10 11 - Fax: +33 (0)2 40 09 10 97
www.manitou.com



Cette publication présente le descriptif des versions et possibilités de configuration des produits Manitou qui peuvent différer en équipement. Les équipements présentés dans cette brochure peuvent être de série, en option, ou non disponibles suivant les versions. Manitou se réserve le droit, à tout moment et sans préavis, de modifier les spécifications décrites et représentées. Les spécifications portées n'engagent pas le constructeur. Pour plus de détails, contactez votre concessionnaire Manitou. Document non contractuel. Présentation des produits non contractuelle. List des spécifications non exhaustive. Les logos ainsi que l'identité visuelle de l'entreprise sont la propriété de Manitou et ne peuvent être utilisés sans autorisation. Tous droits réservés. Les photos et schémas contenus dans la présente brochure ne sont fournis qu'à des fins de consultation et à titre indicatif.

MANITOU BF SA - Société anonyme à conseil d'administration - Capital social : 39 547 824 euros - 857 802 508 RCS Nantes