

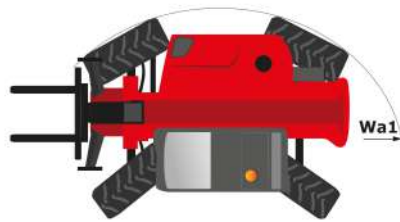
Fiche technique

MHT 1490

Chariots Téléscopiques

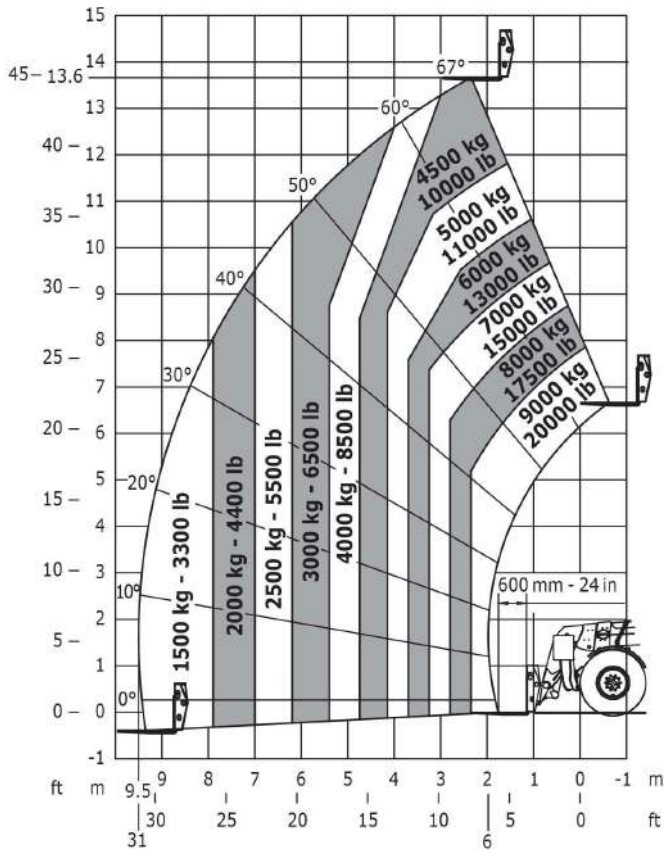


Capacités	Métrique
Capacité max.	9000 kg
Hauteur de levage max.	14 m
Portée max.	9.55 m
Poids et dimensions	
l2 - Longueur hors tout au tablier	6.70 m
b1 - Largeur hors tout	2.50 m
h17 - Hauteur hors tout	3 m
y - Empattement	3.37 m
m4 - Garde au sol	0.44 m
b4 - Largeur hors tout cabine	0.93 m
a4 - Angle de cavage	18 °
a5 - Angle de déversement	117 °
Wa1 - Rayon de braquage (extérieur roues)	4.01 m
Poids à vide (avec fourches)	20800 kg
Fourches standard	48 x 8 x 2
Performances	
Levage	14.90 s
Descente	12.80 s
Sortie de télescope	18.90 s
Rentrée de télescope	10.80 s
Cavage	6.60 s
Déversement	5,30 s
Moteur	
Marque	Mercedes
Normes environnementales	Stage IV / Tier 4 Final
Modèle	OM934LA
Nombre de cylindres - Cylindrée	4 - 5100 cm ³
Puissance	176 ch / 129 kW
Couple max	750 Nm à 1600 tr/min
Effort de traction en charge	10900 daN
Transmission	
Type	Hydrostatique
Nombre de rapports (avant/arrière)	2/2
Vitesse de déplacement max (peut varier selon la réglementation applicable)	31 km/h
Frein de parking	Automatique Négatif
Frein de service	Hydrauliques
Hydraulique	
Type de pompe	Débit Variable
Débit hydraulique - Pression	180 l/min - 300 bar
Réservoirs	
Huile moteur	21 l
Huile hydraulique	275 l
Carburant	315 l
Fluide d'échappement diesel (DEF) de type AdBlue®	63 l
Bruit & Vibrations	
Bruit au poste de conduite (LpA)	82 dB(A)
Bruit à l'environnement LwA	106 dB(A)
Vibration sur l'ensemble mains/bras	<2,5 m/s ²
Divers	
Roues directrices / Roues motrices	4 / 4
Sécurité	Norme EN 15000 Cabine ROPS - FOPS Level 2
Commandes	JSM

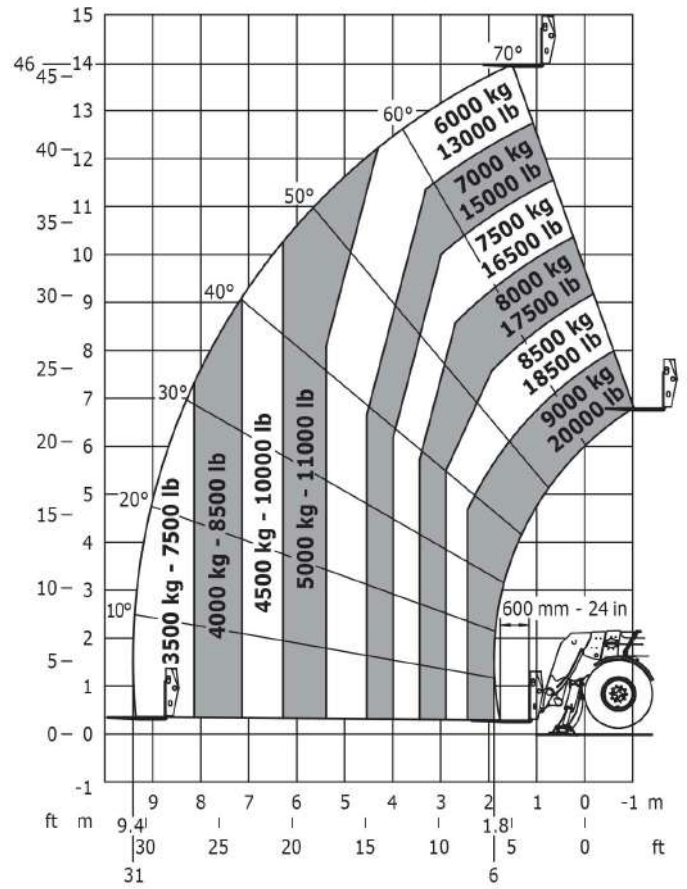


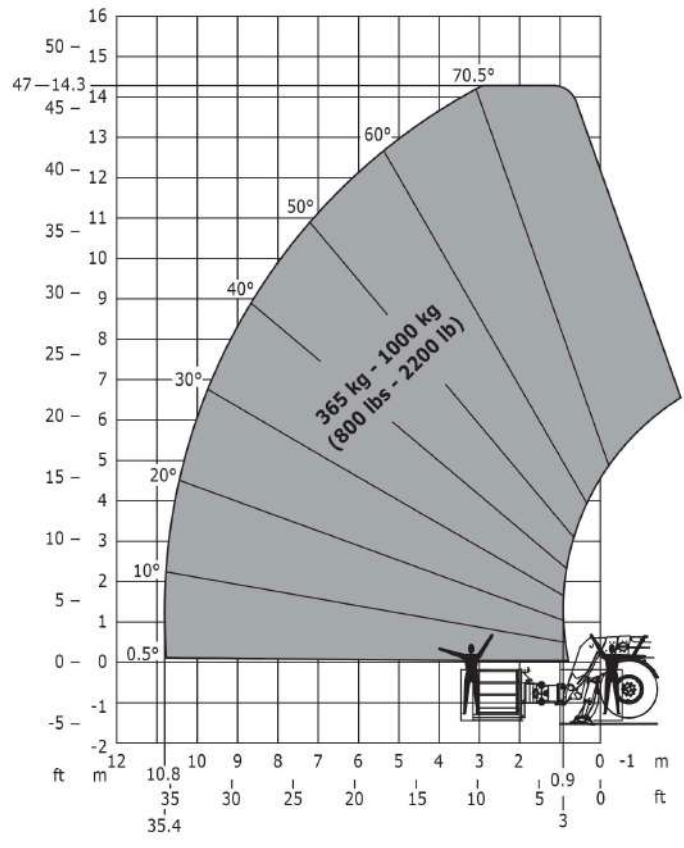
Abaques

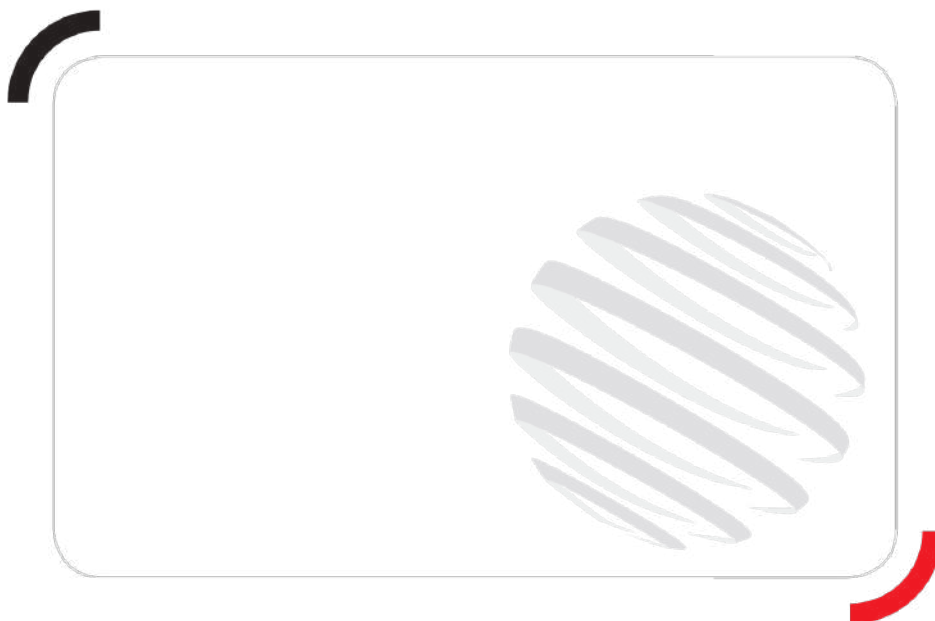
Machine sur pneus avec fourches - CDG 600 mm



Rotation sur stabilisateurs déployés avec fourches - CDG 600 mm







Siège Social
430 rue de l'Aubinière - 44150 Ancenis Cedex - France
Tel: +33(0)2 40 09 10 11 - Fax: +33 (0)2 40 09 10 97
www.manitou.com



Cette publication présente le descriptif des versions et possibilités de configuration des produits Manitou qui peuvent différer en équipement. Les équipements présentés dans cette brochure peuvent être de série, en option, ou non disponibles suivant les versions. Manitou se réserve le droit, à tout moment et sans préavis, de modifier les spécifications décrites et représentées. Les spécifications portées n'engagent pas le constructeur. Pour plus de détails, contactez votre concessionnaire Manitou. Document non contractuel. Présentation des produits non contractuelle. List des spécifications non exhaustive. Les logos ainsi que l'identité visuelle de l'entreprise sont la propriété de Manitou et ne peuvent être utilisés sans autorisation. Tous droits réservés. Les photos et schémas contenus dans la présente brochure ne sont fournis qu'à des fins de consultation et à titre indicatif.

MANITOU BF SA - Société anonyme à conseil d'administration - Capital social : 39 547 824 euros - 857 802 508 RCS Nantes